

Inspiron 14

3000 Series

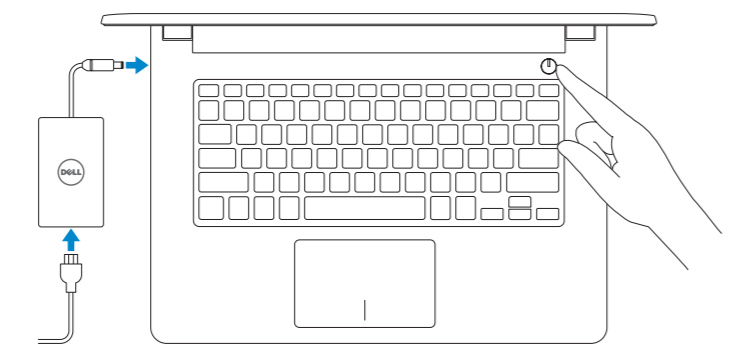
Quick Start Guide

Snelstartgids
Guía de inicio rápido



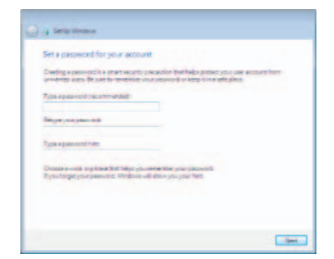
1 Connect the power adapter and press the power button

Sluit de netadapter aan en druk op de aan-uitknop
Conecte el adaptador de energía y presione el botón de encendido



2 Finish Windows setup

De installatie van Windows voltooiën
Finalice la configuración de Windows

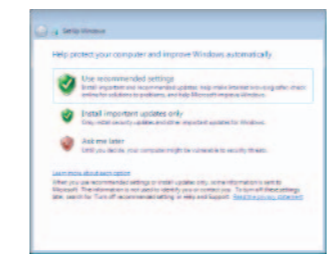


Set up password for Windows
Stel het wachtwoord voor Windows in
Configure la contraseña para Windows



Connect to your network
Maak verbinding met uw netwerk
Conéctese a su red

- NOTE:** If you are connecting to a secured wireless network, enter the password for the wireless network access when prompted.
- N.B.:** Als u verbinding maakt met een beveiligd draadloos netwerk, vul dan het wachtwoord voor het netwerk in wanneer daar om gevraagd wordt.
- NOTA:** Si se está conectando a una red inalámbrica segura, introduzca la contraseña para acceder a la red inalámbrica cuando se le solicite.



Protect your computer
Beveilig uw computer
Proteja su equipo

For more information

Voor meer informatie
Para obtener más información

To learn about the features and advanced options available on your computer, click **Start** → **All Programs** → **Dell Help Documentation**.
Als u meer wilt weten over de functies en geavanceerde opties die beschikbaar zijn op uw computer, dan klikt u op **Start** → **Alle Programma's** → **Dell Help-documentatie**.
Para obtener información sobre las funciones y opciones avanzadas disponibles en su equipo, haga clic en **Inicio** → **Todos los programas** → **Documentación de ayuda de Dell**.

Product support and manuals
Productondersteuning en handleidingen
Manuales y soporte técnico de productos
dell.com/support
dell.com/support/manuals

Contact Dell
Contact opnemen met Dell
Póngase en contacto con Dell
dell.com/contactdell

Regulatory and safety
Regelgeving en veiligheid
Normativa y seguridad
dell.com/regulatory_compliance

Regulatory model
Beschreven model
Modelo normativo
P60G

Regulatory type
Beschreven type
Tipo normativo
P60G001

Computer model
Computermodel
Modelo de equipo
Inspiron 14-3458

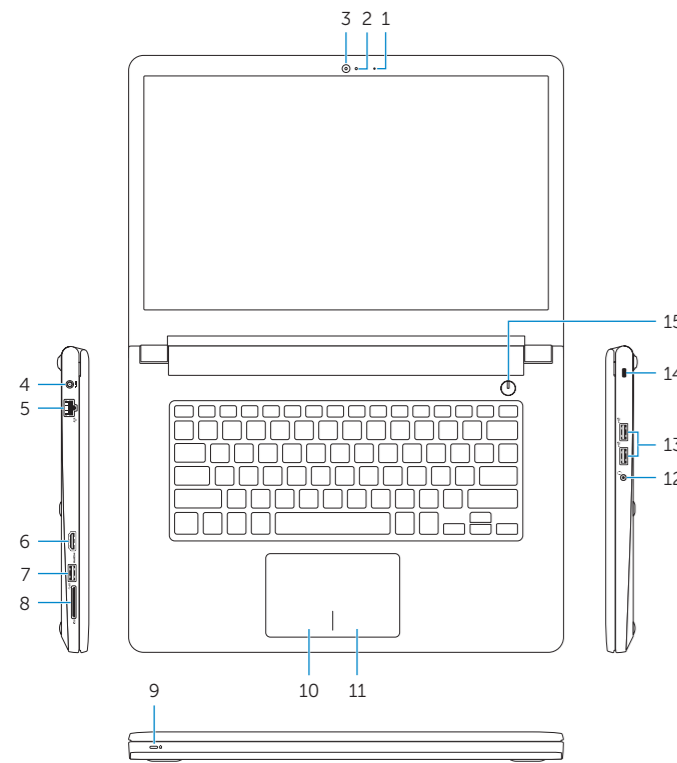
Información para NOM, o Norma Oficial Mexicana
La información que se proporciona a continuación se mostrará en los dispositivos que se describen en este documento, en conformidad con los requisitos de la Norma Oficial Mexicana (NOM):

Importador:
Dell México S.A. de C.V.
Paseo de la Reforma 2620 - Piso 11.º
Col. Lomas Altas
11950 México, D.F.

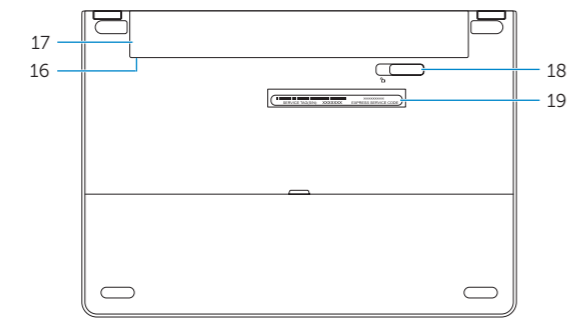
Número de modelo reglamentario:	P60G
Voltaje de entrada:	100 V CA–240 V CA
Corriente de entrada (máxima):	1,30 A/1,60 A/1,70 A
Frecuencia de entrada:	50 Hz–60 Hz
Corriente de salida:	2,31 A/3,34 A
Voltaje de salida:	19,50 VCC

Features

Kenmerken | Funciones



- | | |
|---|---------------------------------------|
| 1. Microphone | 10. Left-click area |
| 2. Camera-status light | 11. Right-click area |
| 3. Camera | 12. Headset port |
| 4. Power-adapter port | 13. USB 2.0 ports (2) |
| 5. Network port | 14. Security-cable slot |
| 6. HDMI port | 15. Power button |
| 7. USB 3.0 port | 16. Regulatory label (in battery bay) |
| 8. Media-card reader | 17. Battery |
| 9. Power and battery-status light/
hard-drive activity light | 18. Battery-release latch |
| | 19. Service Tag label |



- | | |
|--|---|
| 1. Microfoon | 10. Gebied voor linksklikken |
| 2. Statuslampje van de camera | 11. Gebied voor rechtsklikken |
| 3. Camera | 12. Headsetpoort |
| 4. Poort voor netadapter | 13. USB 2.0-aansluitingen (2) |
| 5. Netwerkpoot | 14. Sleuf voor beveiligingskabel |
| 6. HDMI-poort | 15. Aan-uitknop |
| 7. USB 3.0-poort | 16. Wettelijk label (in batterijgedeelte) |
| 8. Mediakaartlezer | 17. Accu |
| 9. Voedingslampje en batterijstatus/
activiteitslampje harde schijf | 18. Batterij ontgrendelpal |
| | 19. Serviceplaatje |

- | | |
|--|---|
| 1. Micrófono | 10. Área de clic izquierdo |
| 2. Indicador luminoso de estado de
la cámara | 11. Área de clic derecho |
| 3. Cámara | 12. Puerto de audífonos |
| 4. Puerto de adaptador de alimentación | 13. Puertos USB 2.0 (2) |
| 5. Puerto de red | 14. Ranura del cable de seguridad |
| 6. Puerto HDMI | 15. Botón de encendido |
| 7. Puerto USB 3.0 | 16. Etiqueta reglamentaria (en la bahía
de la batería) |
| 8. Lector de tarjetas multimedia | 17. Batería |
| 9. Luz de alimentación y estado de la
batería/luz de actividad del disco duro | 18. Pestillo de liberación de la batería |
| | 19. Etiqueta de servicio |

Shortcut keys

Sneltoetsen
Teclas de acceso directo

- | | |
|------------|---|
| F1 | Mute audio
Geluid dempen
Silenciar el audio |
| F2 | Decrease volume
Geluidsniveau omlaag
Bajar el volumen |
| F3 | Increase volume
Geluidsniveau omhoog
Subir el volumen |
| F4 | Play previous track/chapter
Vorige track/hoofdstuk afspelen
Reproducir pista o capítulo anterior |
| F5 | Play/Pause
Afspelen/Pauzeren
Reproducir/Pausar |
| F6 | Play next track/chapter
Volgende track/hoofdstuk afspelen
Reproducir pista o capítulo siguiente |
| F8 | Switch to external display
Naar extern beeldscherm schakelen
Cambiar a la pantalla externa |
| F9 | Open Search
Zoeken openen
Abrir Búsqueda |
| F11 | Decrease brightness
Helderheid verminderen
Disminuir brillo |
| F12 | Increase brightness
Helderheid vermeerderen
Aumentar brillo |

- | | |
|---------------------------|---|
| Fn + Esc | Toggle Fn-key lock
Vergrendeling van Fn-toets in-/uitschakelen
Alternar bloqueo de la tecla Fn |
| Fn + PrtScr | Turn off/on wireless
Draadloos in-/uitschakelen
Activar/desactivar la función inalámbrica |
| Fn + Insert | Sleep
Slaapstand Suspensión |
| Fn + H | Toggle between power and battery-status light/
hard-drive activity light
Schakel tussen het statuslampje voor stroom en batterij/
activiteitslampjes harde schijf
Alternar entre el indicador luminoso de estado de la batería
y de alimentación/indicador luminoso de actividad del
disco duro |

NOTE: For more information, see *Specifications* at dell.com/support.
N.B.: Ga voor meer informatie naar *Especificaciones* via dell.com/support.
NOTA: Para más información, consultar *Especificaciones* en dell.com/support.